

התוכנית מפורטת מס' 241/4, 241/2, 241/3  
 שנינו לתכנית מס' 241/4, 241/2, 241/3  
 תל מרים (שער בינימין)  
 אזור יהודה ושומרון  
 מועצה תכנון עליונה  
 מרחב תכנון מקומי  
 מסה בנימין  
 תכנית מפורטת מס' 241/4, 241/2, 241/3  
 שנינו לתכנית מס' 241/4, 241/2, 241/3

**תל מרים (שער בינימין)**  
**אזור תעסוקה ומסחר**

קואורדינטות: קווי אורך: 641580-641450  
 קווי רוחב: 224900-224650  
 גוש פיסקאלי מס' 3 חלק מחלקה אל-עוקוד באדמות הכפר ג'בע.

בעל הקרקע: הממונה על הרכוש הממשלתי והתושב ביהודה ובשומרון  
 יוזם התכנית: מנהלת אזור תעשייה בנימין  
 הועדה המיוחדת לתכנון ולבניה מסה בנימין  
 מגיש התכנית: הועדה המיוחדת לתכנון ולבניה מסה בנימין  
 עורך התכנית: גולדשמידט רוני-אדריכל ומתכנן ערים  
 מס: 03-9523050 פקס: 03-9523313  
 תאריך: 17.06.2012  
 שטח התכנית: 8.8828 ד'

**מיקרא**

- מתקנים הנדסיים
- שטח ציבורי פתוח
- תעשה
- דרך מאושרת
- הניזון
- מסחר, תעשייה ומבנים ומסודות ציבור
- גבול תכנית
- דרך/מסילה לביטול
- זיקת הנאה למעבר ברכב

**טבלת שימושי קרקע**

י"עד	שטח בדונם	אחוז
מתקנים הנדסיים	0.8856	9.97%
שטח ציבורי פתוח	0.2340	2.63%
תעשה	2.8677	32.28%
מסחר, תעשייה ומבנים ומסודות ציבור	4.8955	55.11%
סה"כ שטח התוכנית	8.8828	100%

**טבלת שטחים**

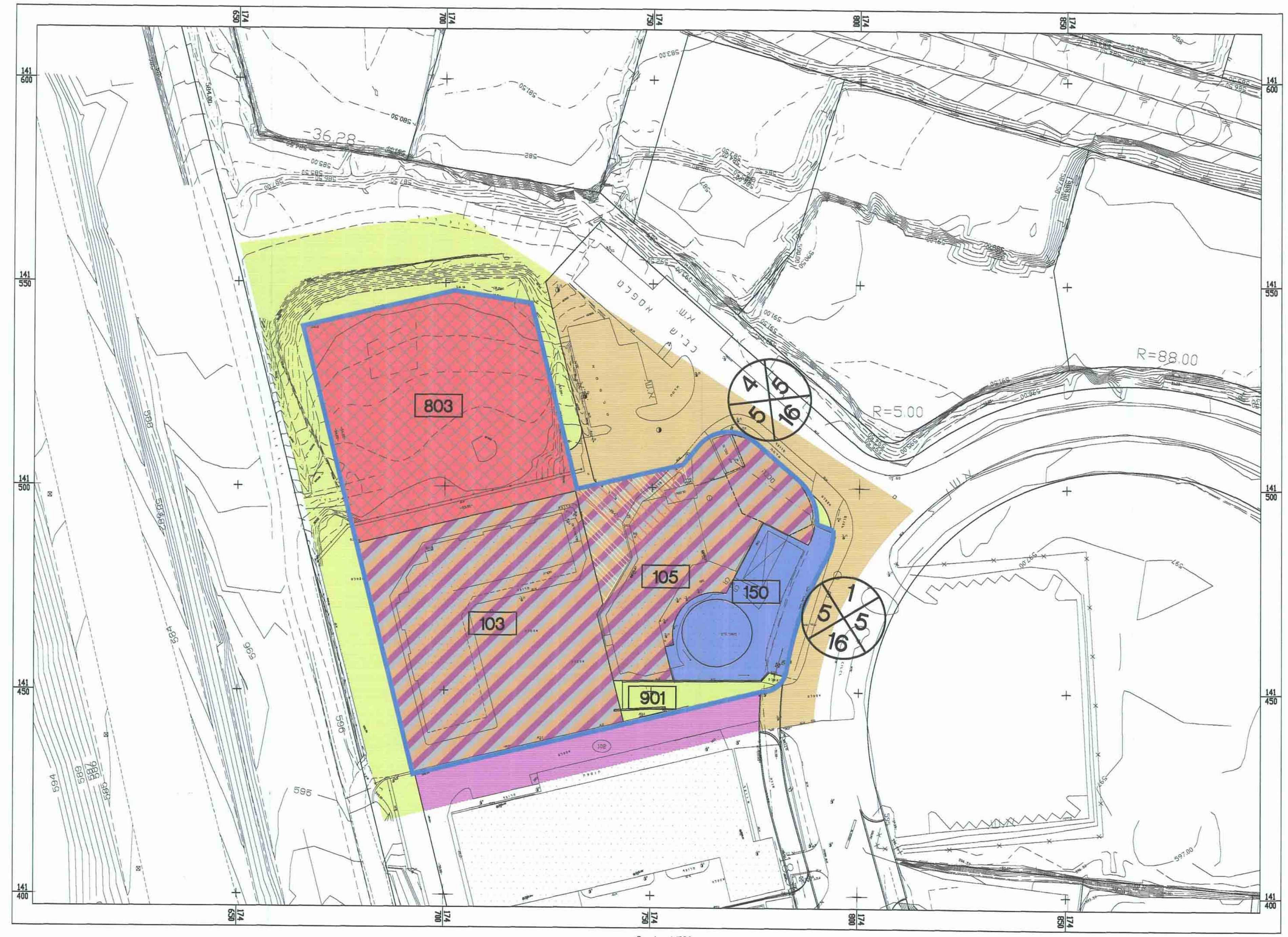
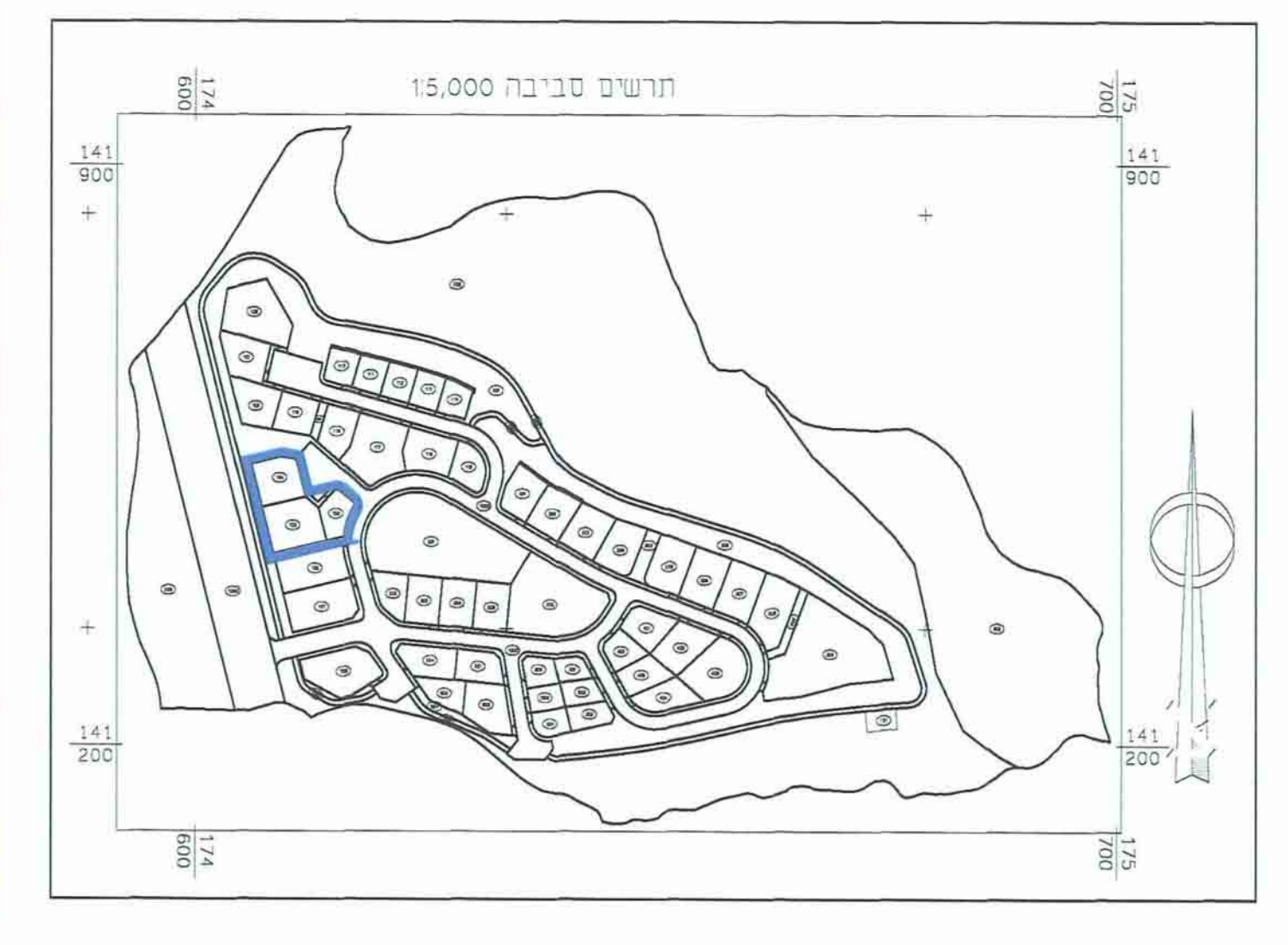
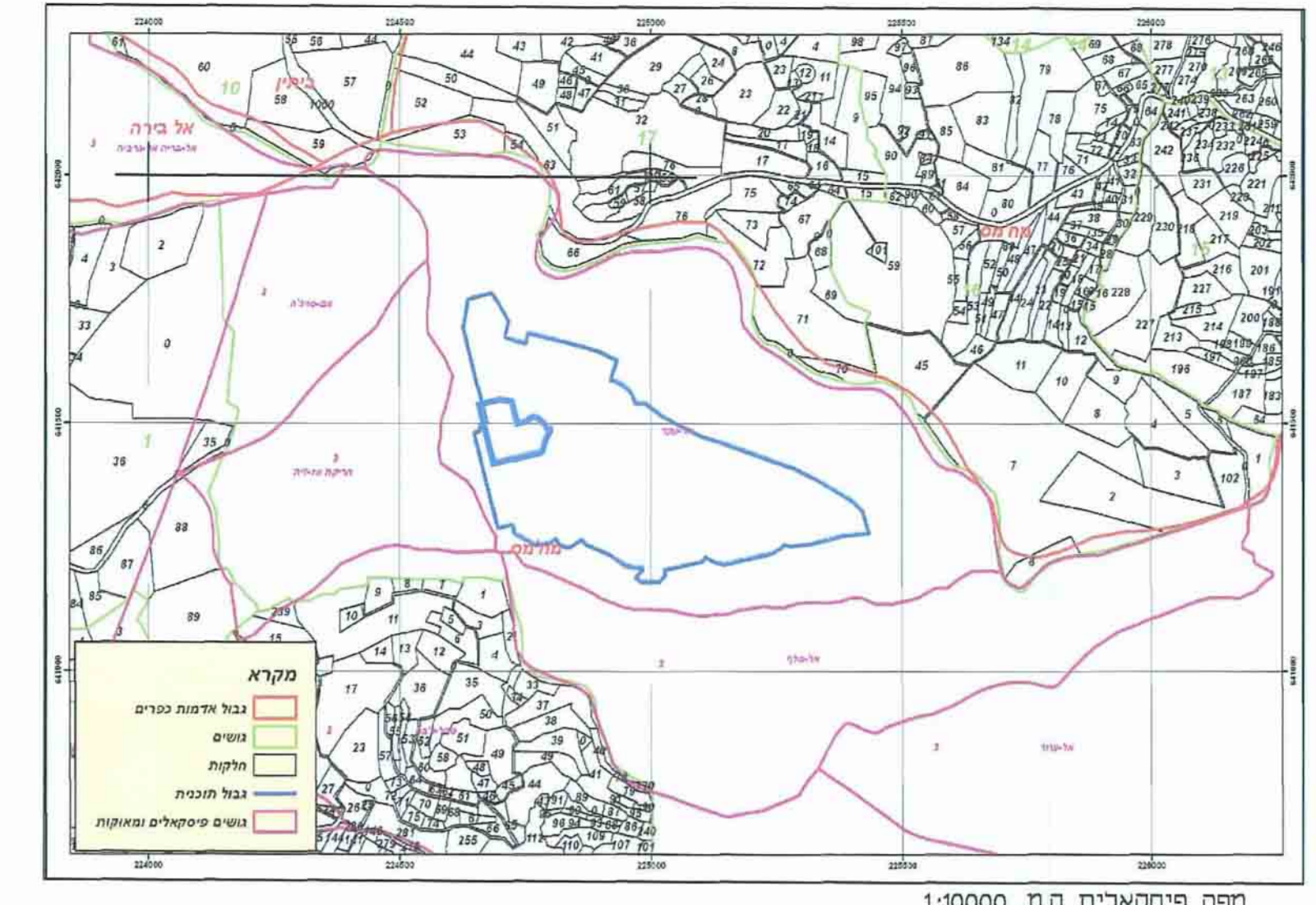
י"עד	מס.מגורש שטח בדונם	מס.מגורש שטח בתוכנית
מתקנים הנדסיים	150	0.8856
שטח ציבורי פתוח	901	0.2340
שטח ציבורי פתוח	803	2.8677
תעשה	103	2.8677
מסחר, תעשייה ומבנים ומסודות ציבור	105	3.0330
מסחר, תעשייה ומבנים ומסודות ציבור	105	1.8425
מסחר, תעשייה ומבנים ומסודות ציבור	105	4.8955
סה"כ שטח התוכנית		8.8828

חתימת בעל הקרקע: הממונה על הרכוש הממשלתי והתושב ביהודה ובשומרון

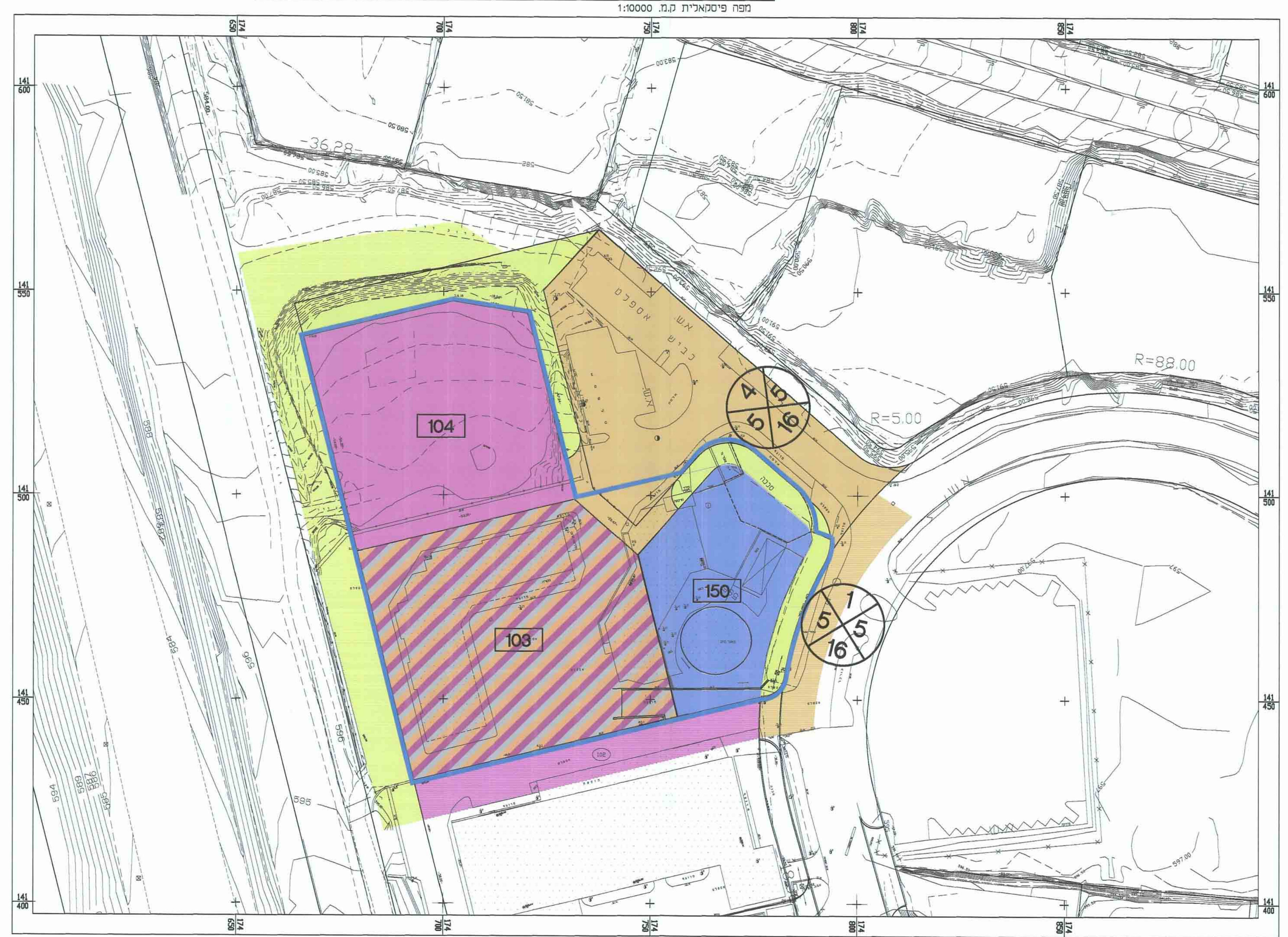
חתימת יוזם: מנהלת אזור תעשייה בנימין  
 הועדה המיוחדת לתכנון ולבניה מסה בנימין

מנהל תכנון ומסחר  
 אדריכל ומתכנן ערים  
 27.6.12

אזור אדריכלים  
 גולדשמידט רוני-אדריכל ומתכנן ערים  
 26.6.12



מצב מוצע ק"מ. 1:500



מצב קייים ק"מ. 1:500