

התוכנית מוגשת לרשות המוסמכת להחליט על תוכנית המבנה. כל שינוי לתוכנית יחייב אישור מרשמי. תוכנית זו איננה מהווה אחריות על ידי המערכת. כל פרטים נוספים ייחשבו כמחויבות. תאריך: 24.6.12

אזור יהודה ושומרון  
מועצת תכנון עילינה  
מרחב תכנון מקומי  
מטה בנימין  
תכנית מפורטת מס' 241/4, 241/2, 241/3  
שניו לתכנית מס'

### תל מרים, אזור תעסוקה ומסחר (שער בנימין)

קואורדינטות: קווי אורך: 641580-641450  
קווי רוחב: 224900--224650  
גוש פיסקאלי מס' 3 חלק מחלקה א-עוקוד באדמת הכפר ג'ב-ע.

בעל הקרקע: הממונה על הרכוש הממשלתי והנשום ביהודה ובשומרון  
יוםם התכנית: מנהלת אזור תעשייה בנימין  
הועדה המיוחדת לתכנון ולבניה משה בנימין  
מגישי התכנית: הועדה המיוחדת לתכנון ולבניה משה בנימין  
עורך התכנית: גולדשמידט רונן-אדריכל ומתכנן ערים  
מל: 03-9523050 פקס: 03-9523050

תאריך: 17.06.2012  
שטח התכנית: 8.8828 ד'

| טבלת שימושי קרקע                 |        |
|----------------------------------|--------|
| יעוד                             | שטח    |
| מתקנים הנדסיים                   | 0.8856 |
| שטח ציבורי פתוח                  | 2.2340 |
| תעו"ב                            | 2.8677 |
| מסחר, תעשייה ומבנים ומסדות ציבור | 4.8955 |
| סה"כ שטח התוכנית                 | 8.8828 |

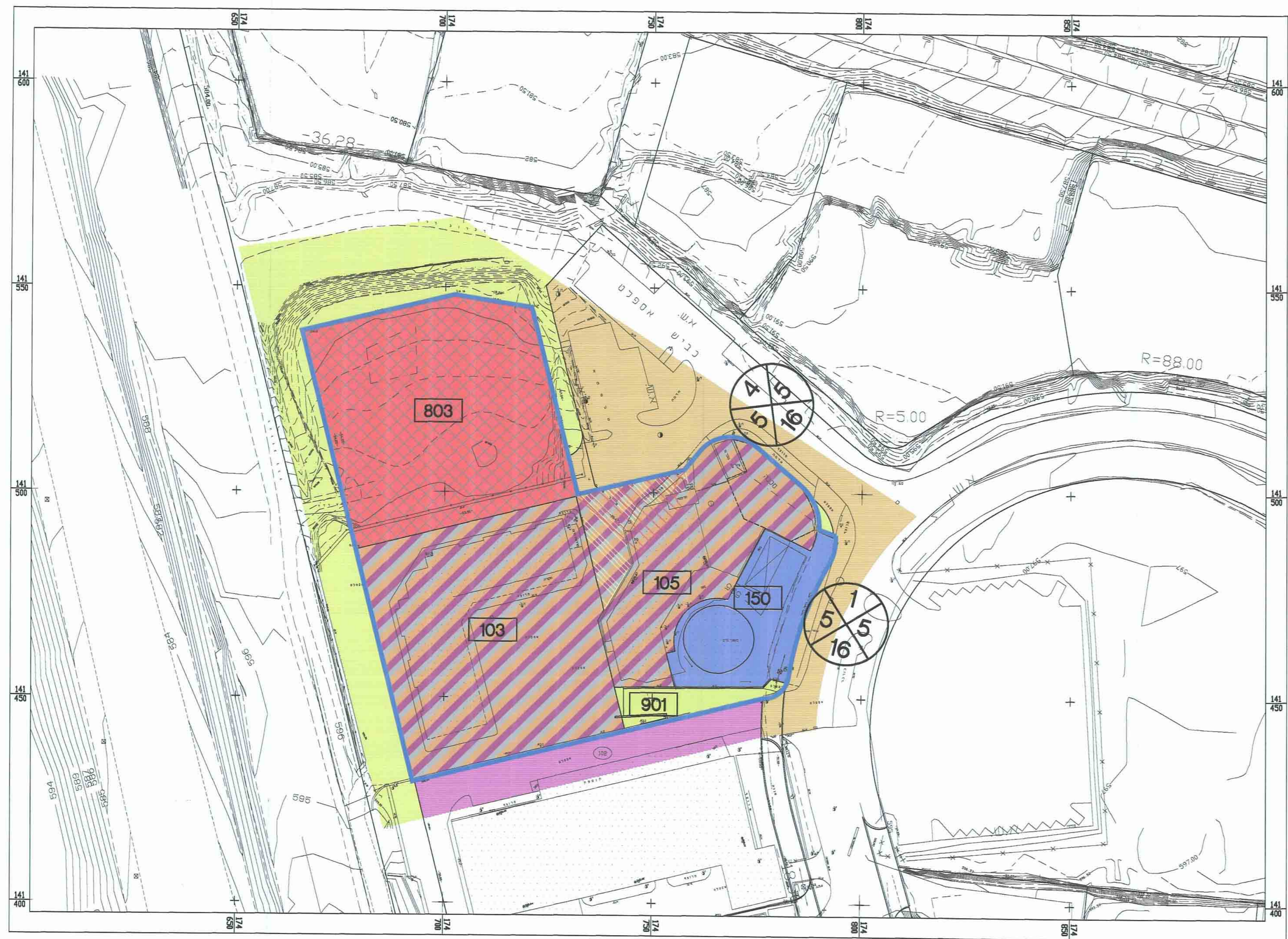
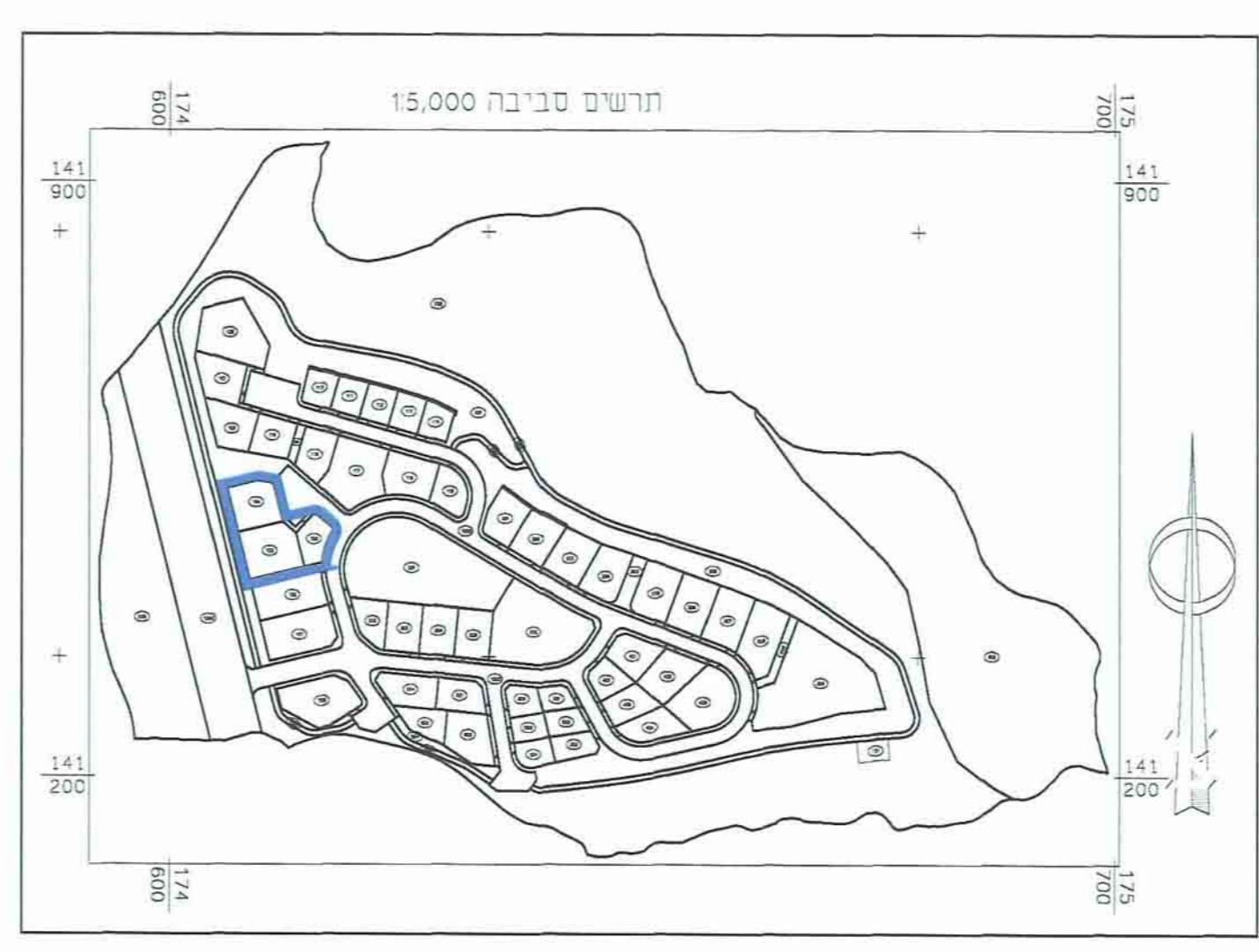
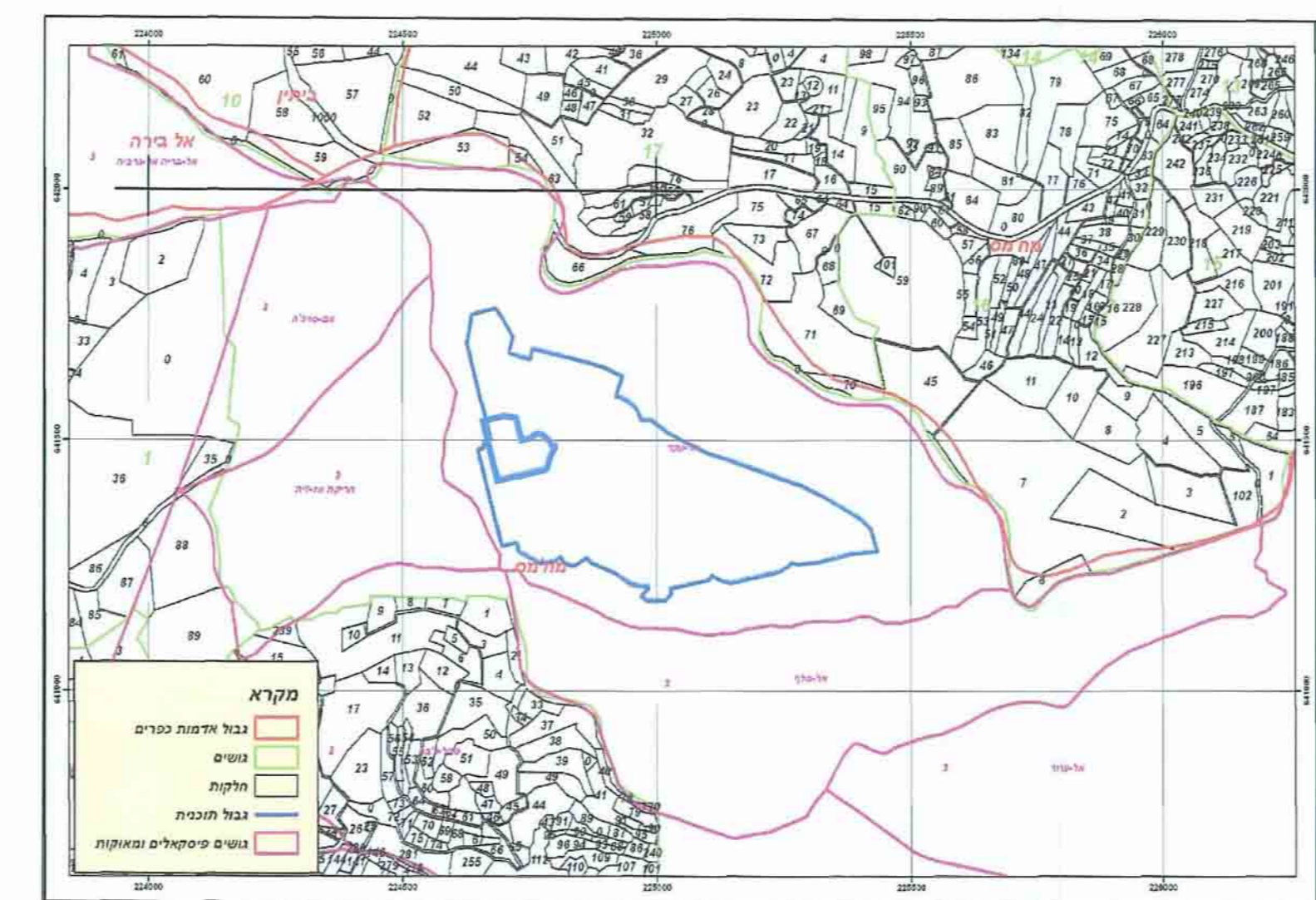
  

| טבלת שטחים                       |                  |
|----------------------------------|------------------|
| יעוד                             | מסמג'ש שטח בדונם |
| מתקנים הנדסיים                   | 0.8856           |
| מרחב חומים הנדסיים               | 0.8856           |
| שטח ציבורי פתוח                  | 2.2340           |
| מרחב שטח ציבורי פתוח             | 2.8677           |
| תעו"ב                            | 2.8677           |
| מסחר, תעשייה ומבנים ומסדות ציבור | 3.0530           |
| מרחב שטח התוכנית                 | 1.8425           |
| מרחב שטח התוכנית                 | 4.8955           |
| סה"כ שטח התוכנית                 | 8.8828           |

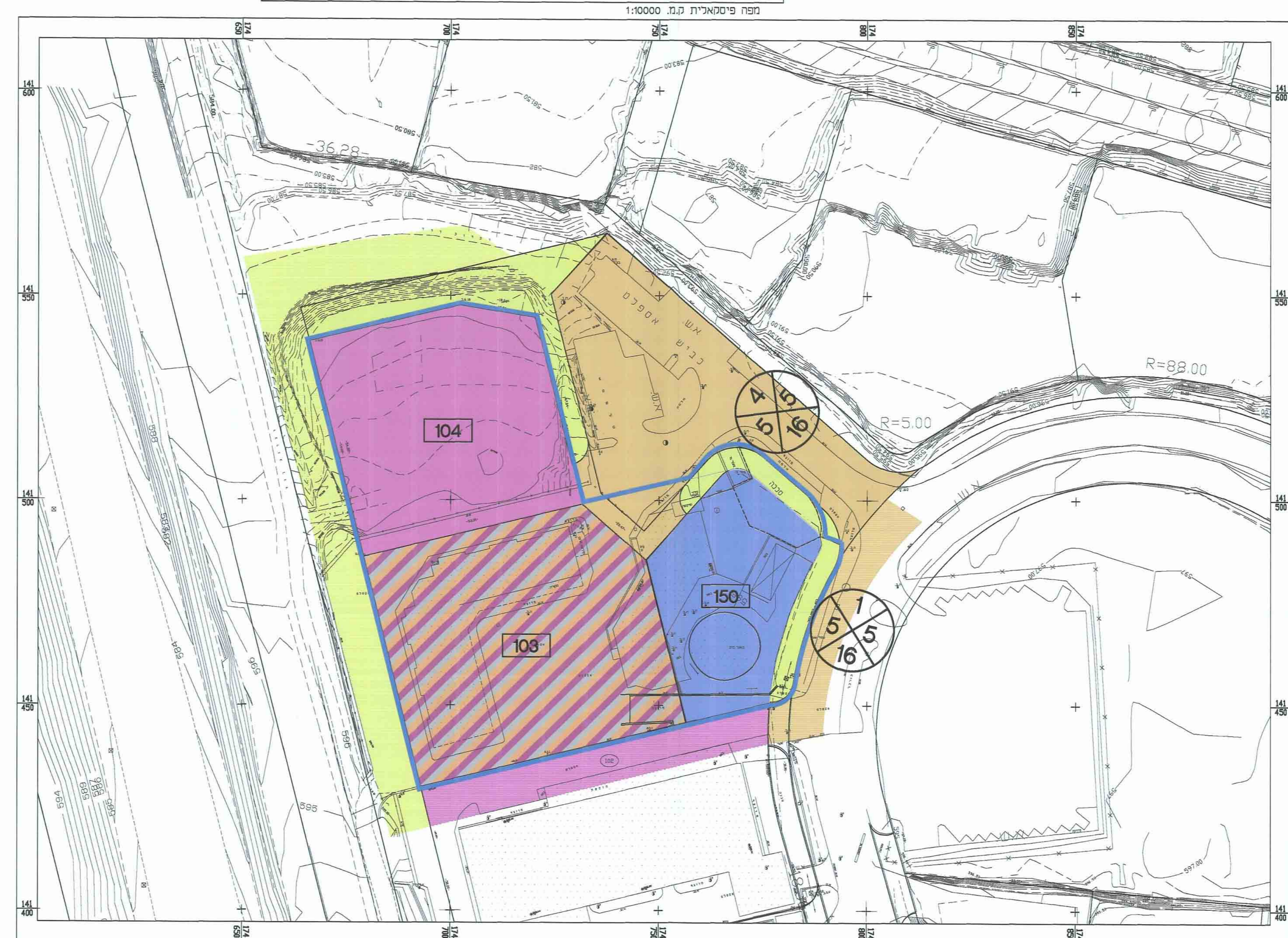
חתימת בעל הקרקע: הממונה על הרכוש הממשלתי והנשום ביהודה ובשומרון

חתימת היזם: מנהלת אזור תעשייה בנימין  
הועדה המיוחדת לתכנון ולבניה משה בנימין

חתימת המתכנן: גולדשמידט רונן-אדריכל ומתכנן ערים



מצב מוצע ק.מ. 1:500



מצב קיים ק.מ. 1:500